

RAPPORT D'ACTIVITÉ 2018

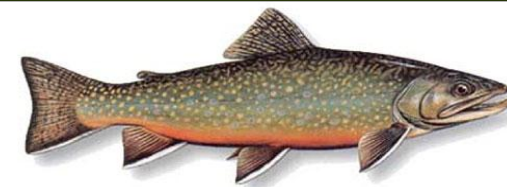
Présenté par : Christian Gagné,
Directeur général et tech. de la faune





SOMMAIRE DE LA PÊCHE

(omble de fontaine ou truite mouchetée)



	2018	2017	2016	2015	2014	2013
Nombre de pêcheurs	3 779	3 858	4 207	4 477	4 432	4 595
Effort de pêche (nb. pêch. X nb. jours)	6 128	6 304	6 903	7 611	7 552	7 713
Nb. de capture Omble de fontaine	19 089	21 035	22 103	29 557	28 348	32 001
Succès (nb. de prises / jours de pêch.)	3,1	3,3	3,2	4	3,7	4,1
Masse moyenne (g)	144,3	151,2	158,6	143,4	138,5	140,7
Rendement (kg / ha)	1,4	1,6	1,7	2,1	2,0	2,2
Indice de qualité (g / jours de pêch.)	450	505	508	573	514,2	584
Nombre de poissons pesés	15 281	16 380	16 084	19 627	18 917	20 395
% de poissons pesés	80	77,9	73	66,4	66,7	64
% quota masse	47,9	55,3	61	73,7	62,2	78,3
% quota nombre	41,8	46,1	48,5	64,8	68,3	70,2
Nb. de lacs fermés	16	19	23	24	23	29
Quota nb. Total	45 630	45 605	45 605	45 605	45 605	45 605

SOMMAIRE DE LA PÊCHE

(omble chevalier ou truite rouge)



	2018	2017	2016	2015	2014	2013
Effort de pêche (nb. pêch. X nb. jours)	317	310	312	228	204	202
Nb. de capture Omble chevalier	469	396	423	372	267	262
Succès (nb. de prises / jours de pêch.)	1,5	1,3	1,4	1,6	1,3	1,3
Masse moyenne (g)	327,8	232,7	232,6	220,8	285,9	219,0
Rendement (kg / ha)	0,1	0,1	0,1	0,1	0,1	0,1
Indice de qualité (g / jours de pêch.)	485	297,2	315,3	360,3	285,9	284,1
Nombre de poissons pesés	322	317	285	258	190	171
% de poissons pesés	68,7	80,1	67,4	69,4	71,2	65,2
% quota masse	5,3	3,2	3,4	2,8	2,0	2,0
% quota nombre	16,1	13,6	14,5	12,8	9,2	9,1
Nb. de lacs fermés	0	0	2	0	0	0

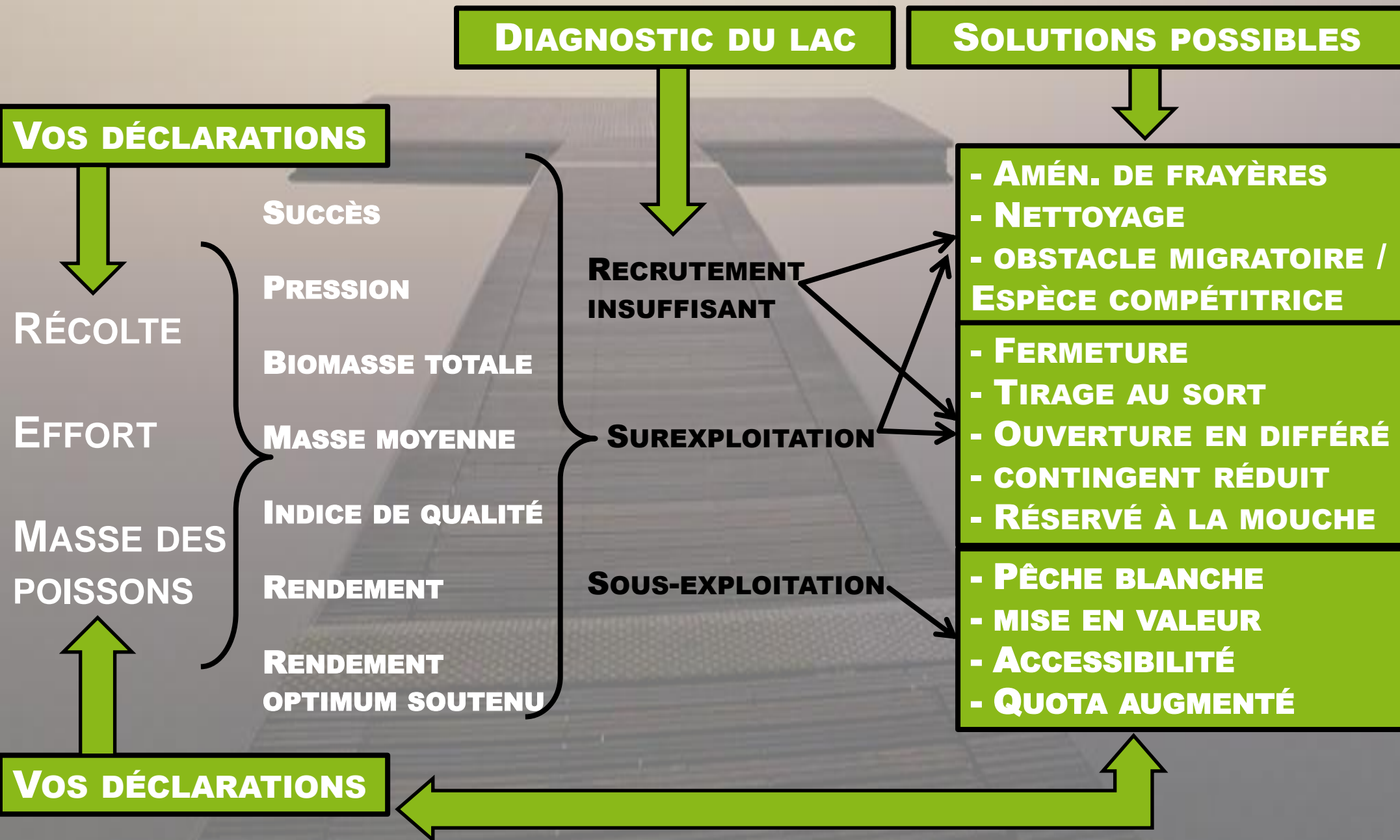
SOMMAIRE DE LA PÊCHE

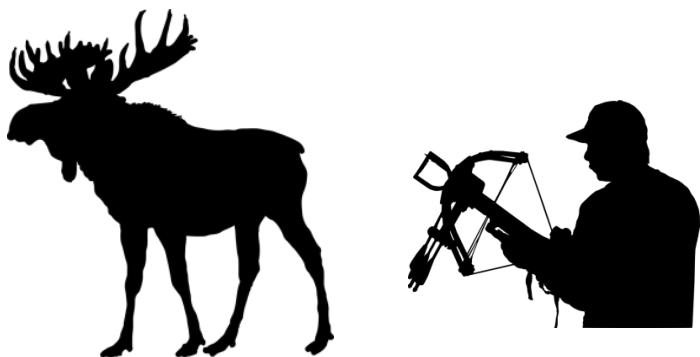
(LACS CONTINGENTÉS)



Lac	Jr-pêche		Succès		Récolte	
	2018	2017	2018	2017	2018	2017
Pilou	33	33	5,2	10	171	330
Thé	17	26	9,2	6,12	157	159
Truite noire	72	95	5,7	7,88	413	749
Tyran	5	8	3,3	2	13	16
Total	127	162	N/A	N/A	754	1 254

L'IMPORTANCE DES DÉCLARATIONS DE PÊCHE





CHASSE À L'ARC ET ARBALÈTE

	2018	2017	2016	2015	2014	2013
Nombre de chasseurs	43	56	39	26	40	33
Effort de chasse	256	240	184	126	152	167
Nb. de groupes	17	19	10	9	10	9
Nb. mâles	0	2	0	1	0	2
Nb. femelles	0	2	0	1	0	0
Nb. veaux	0	0	0	0	0	0
Total	0	4	0	2	0	2



CHASSE À LA CARABINE

	2018	2017	2016	2015	2014	2013
Nombre de chasseurs	230	257	261	226	215	215
Effort de chasse	1894	1 806	1 814	1 413	1 481	1 357
Nb. de groupes	60	63	62	62	62	62
Nb. mâles	35	13	21	19	43	38
Nb. femelles	1	27	23	25	0	29
Nb. veaux	4	4	4	3	1	1
Total	40	44	48	47	44	68



CHASSE AUX PETITS GIBIERS

	2018	2017	2016	2015	2014	2013
Nombre de chasseurs	74	71	104	39	23	80
Effort de chasse	107	130	205	61	41	138
Nb. lièvre	0	1	1	3	1	5
Nb. gélinotte huppée	87	81	31	26	39	90
Nb. tétras d'Amérique	1	0	0	0	0	0
Nb. bécasse	1	1	0	0	0	3
Nb. sauvagine	0	1	1	0	2	0
Nb. de faisan	0	0	0	0	0	0



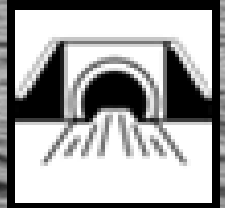
SOMMAIRE DE LA FRÉQUENTATION

	2018	2017	2016	2015	2014	2013
Jour-Fréquentation	25 576	24 842	27 144	24 859	25 754	27 390
Jour-Pêcheur	6 128	6 304	6 903	7 611	7 552	7 713
Jour-Villégiateur	17 182	16 412	18 061	15 854	16 528	18 043
Jour-Chasse aux petits gibiers	107	130	205	61	41	110
Jour-Chasse à l'arc et l'arbalète	256	240	184	126	152	167
Jour-Chasse à la carabine	1 894	1 806	1 814	1 413	1 481	1 357
Jour-Chasse à l'ours	9	5	33	0	0	0
Total	25 576	24 842	27 144	24 859	25 754	27 390
	%	%	%	%	%	%
Jour-Pêcheur	23,9	25,4	25,4	30,6	29,3	28,2
Jour-Villégiateur	67,2	66,1	66,5	63,8	64,2	65,9
Jour-Chasse aux petits gibiers	0,4	0,5	0,8	0,2	0,2	0,4
Jour-Chasse à l'arc et l'arbalète	1	1	0,7	0,5	0,6	0,6
Jour-Chasse à la carabine	7,4	7,3	6,7	5,7	5,7	4,9
Total	100	100	100	100	100	100

Présentation sommaire des travaux réalisés en 2018 et des projets prévisionnels 2019

Faits saillants 2018...

- Travaux pour améliorer la qualité de pêche
- Amélioration de la cartographie opérationnelle
- Travaux sur les infrastructures et les chemins
- Amélioration importante de l'affichage
- Relance du projet canot-camping
- Activité d'initiation à la pêche pour la relève

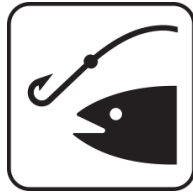


Et la suite...2019

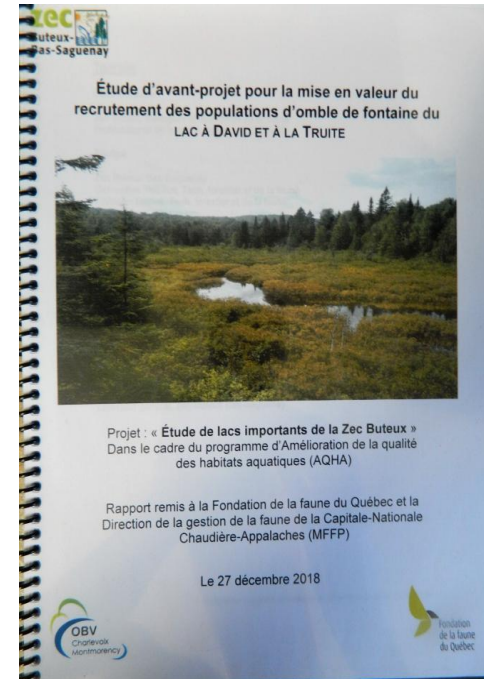




PROJET D'ÉTUDE DE LACS ET NETTOYAGE

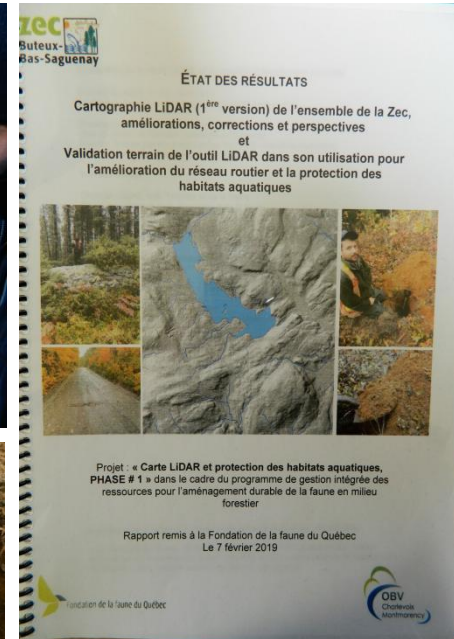
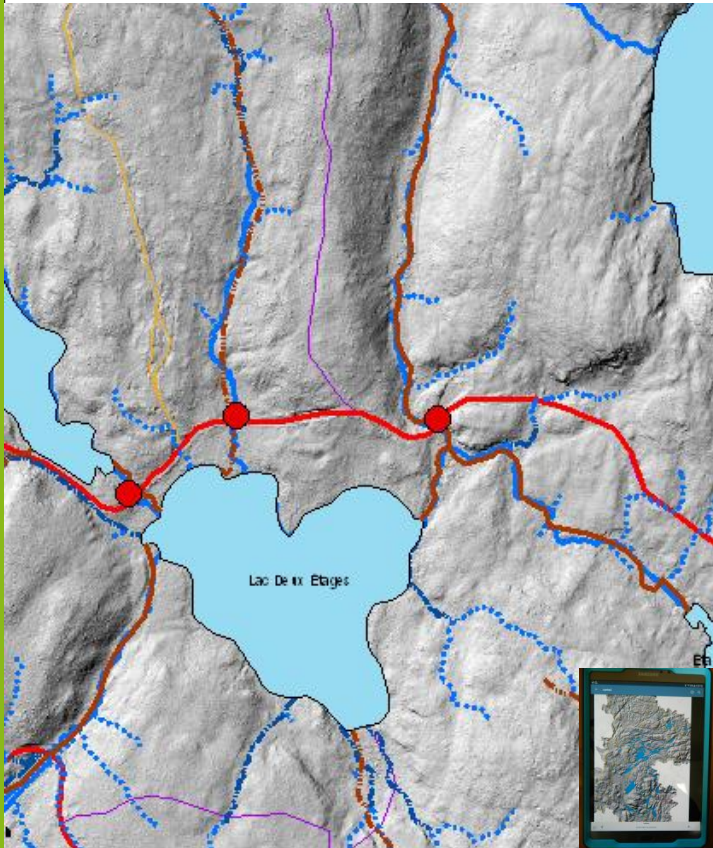


- Étude de lacs (David, à la Truite, de la Tête et Emmurillé)
- Nettoy. de cours d'eau (lac aux Canards et des Îles) et passe migratoire
- Projets totalisant des coûts d'environ 25 000 \$ (subvention de 13 500 \$)



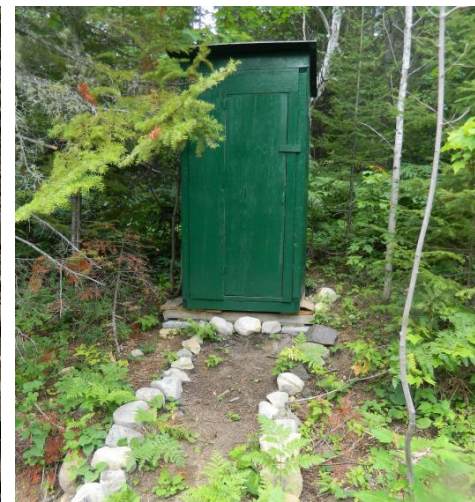
PROJET LIDAR, PHASE 1 (CARTOGRAPHIE)

- Tracé + précis et 50% plus de ruisseaux que la cartographie originale
- Facilite la localisation de frayères
- Outil permettant un entretien et une amélior.+ efficace du réseau routier
- Projets totalisant des coûts de 10 700 \$ (subvention de 7 485 \$)



RÉSUMÉ DES TRAVAUX SUR LES INFRASTRUCTURES

- Consolidation du barrage du lac à la Truite
- Vidange de toutes les fosses septiques des campings aménagés
- Construction d'une passerelle d'accès au lac Brière et Carcajou
- Construction d'un nouveau pont au lac Rond et Belle-montagne
- Installation de la toilette et phase 2 de l'aménag. du camping rustique
- Toiture refaite à neuf (remise), escaliers, rames, chaloupes





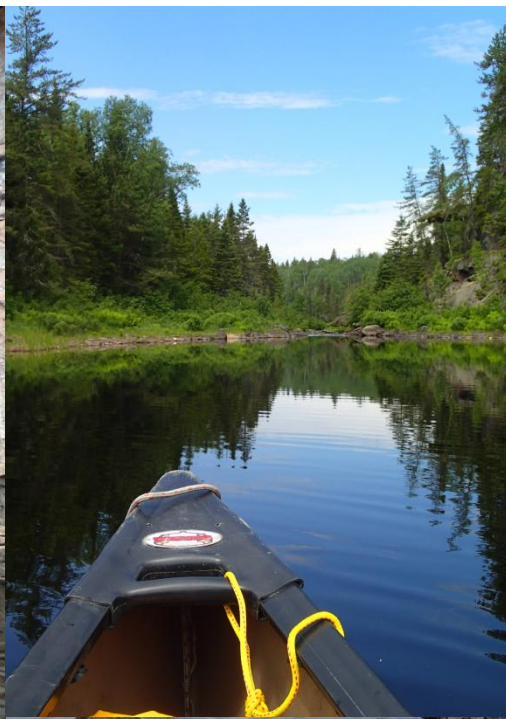
RÉSUMÉ DES TRAVAUX SUR LES CHEMINS

- Réfection et amélior. du chemin du lac à David, du lac Fourchu, une section du lac Arcand et de la côte du lac Belle-truite et Feuillo
- Installation de 14 ponceaux de drainage
- Réfection importante du chemin Baribeau entre le lac Clair et le lac Pilou
- Niveleuse : Traverse Jacques-Normand, Huits-lacs et chemin Baribeau
- Débroussaillage à Port-aux-Quilles, au lac IF, Arcand et Carcajou
- Amélioration de terrains de camping au lac Buteux



PROJET CANOT-CAMPING (CIRCUIT BUTEUX-JAMAY)

- Phase # 1 complétée : localisation des sites de campings et portage cartographie, notions de sécurité, description du trajet et achat de l'affichage.



ACTIVITÉ D'INITIATION AU CANOT ET À LA PÊCHE

- Activité d'initiation à la pêche en partenariat avec l'organisme Ti-mousse dans brousse de Charlevoix.



AMÉLIORATION DE L’AFFICHAGE, PHASE 1 ET 2

- Remplacement graduel des affiches en aluminium aux couleurs de la FQGZ
- Bornes kilométriques sur le chemin Baribeau et Port-aux-Quilles
- Affichage des distances en kilomètres pour se rendre au lac aux intersections principales sur le chemin de Baribeau



PROJETS PRÉVISIONNELS 2019

- Amélioration de l'affichage (phase 3)
- Achat de kayaks et phase finale du projet canot-camping
- Amélioration des équipements locatifs (chaloupe d'aluminium, rames)
- Construction et réfection de quais flottants pour des lacs importants
- Remplacement d'un ponceau de 1 800 mm au lac à la Truite
- Projet de cartographie LiDAR, phase finale
- Aménagement de frayères pour des lacs importants
- Planif. d'un projet de sentier sur la montagne des « Pas de géants »

Chemin du lac à david

Belle Truite





QUESTIONS ET COMMENTAIRES

