

Éléments à consulter

— Chemins d'accès à consulter

**Secteurs d'intervention à consulter**

**Famille de traitement**

- COUPE PARTIELLE
- COUPE DE RÉGÉNÉRATION
- COUPE PART./TOTALE (PHASE 2)
- ÉDUCATION
- Ayant déjà fait l'objet de consultation(12-17)

**PONTS**

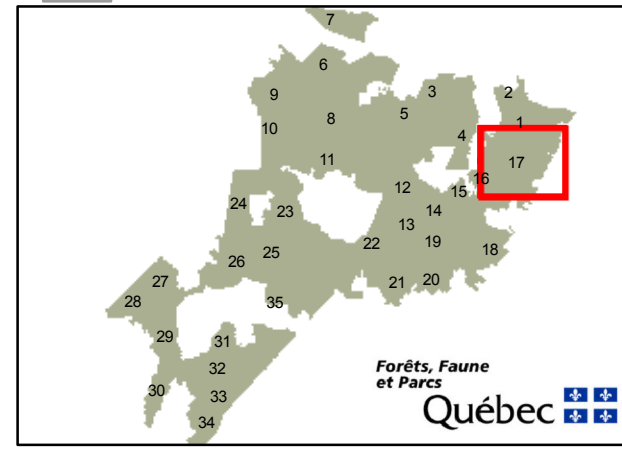
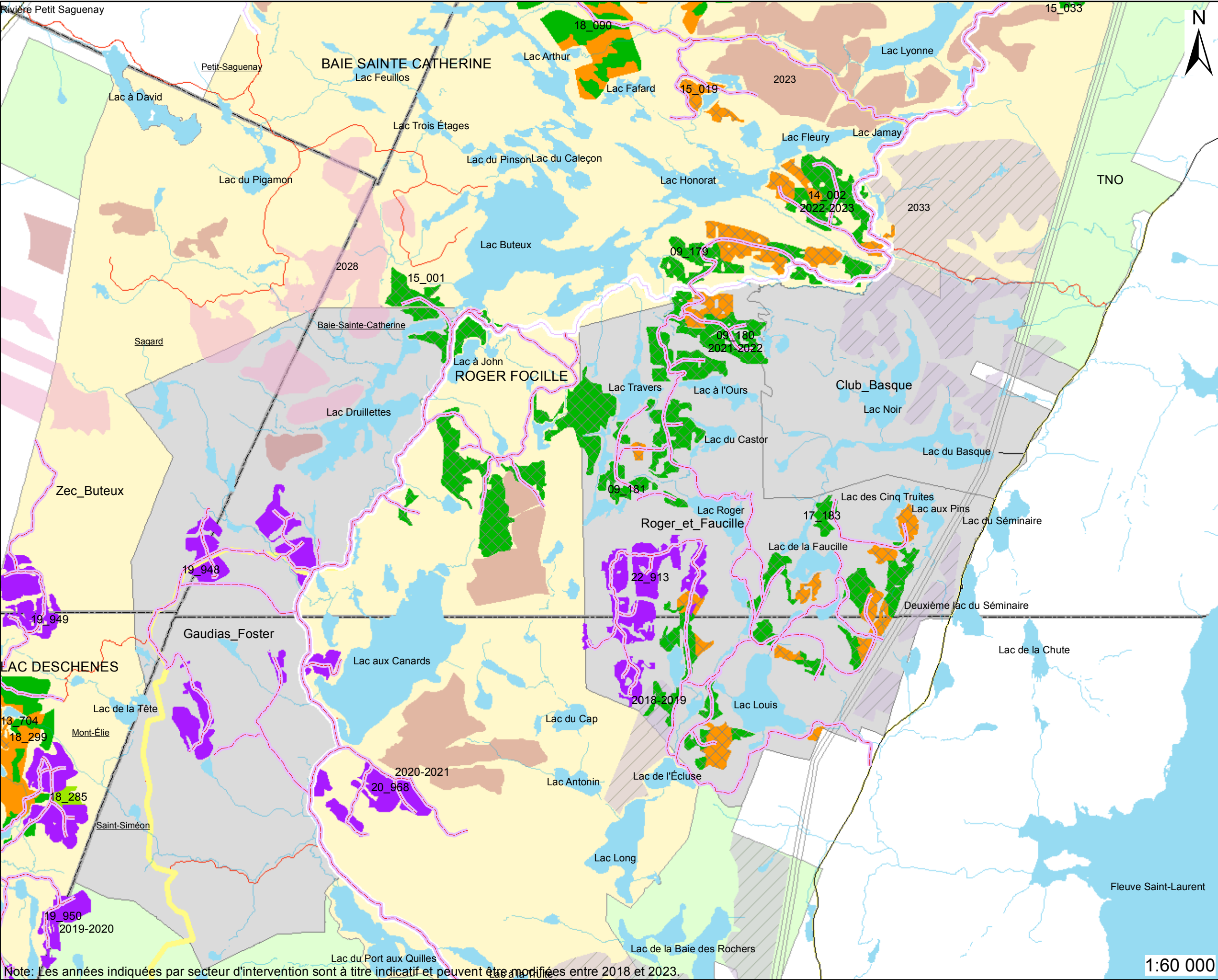
- SANS INFO
- FERMÉ
- FAIBLE CAPACITÉ
- CAPACITÉ MOYENNE
- BONNE CAPACITÉ

- LTE
- Routes numérotées
- s\_motoneige\_fcmq
- Sentier de motoquad FQCQ
- Sentier de motoquad IGT
- Routes
- Chemins

**ZIP 2023-2038**

**PERIODE**

- 2023
- 2028
- 2033
- MUNICIPALITÉS
- POURVOIRIES
- RFL
- TNO
- ZECs



Note: Les années indiquées par secteur d'intervention sont à titre indicatif et peuvent être modifiées entre 2018 et 2023.

1:60 000