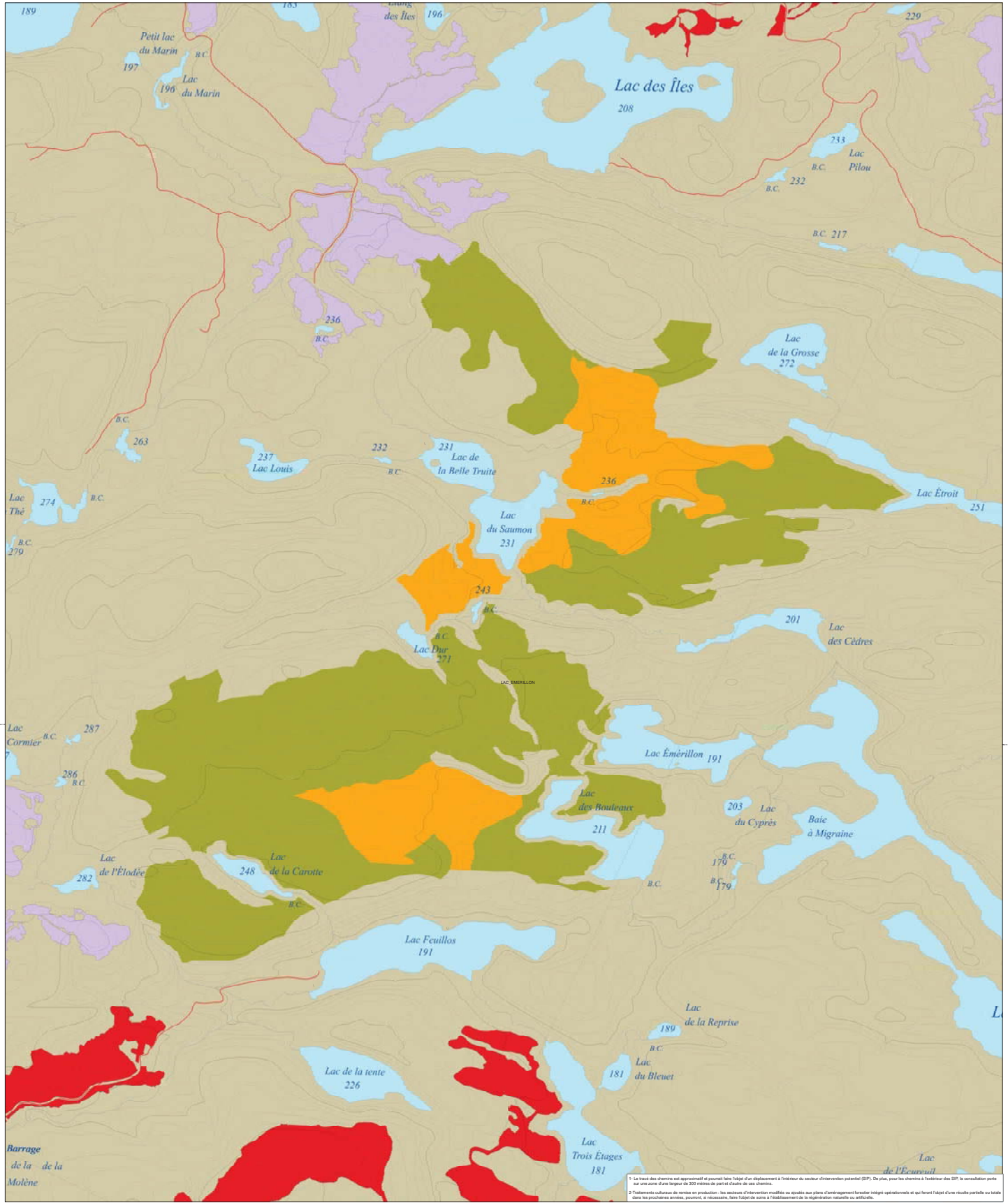


Consultation publique des plans d'aménagement forestier intégré opérationnels (PAFI-O) 2017-2018

Unité d'aménagement 033-51 LAC-EMERILLON



1- Le tracé des chemins est approximatif et pourrait faire l'objet d'un déplacement à l'instar du secteur d'intervention potentiel (SIP). De plus, pour les chemins à l'extérieur des SIP, la consultation porte sur une zone d'une largeur de 300 mètres de part et d'autre de ces chemins.
 2- Traitements culturaux de remise en production - les secteurs d'intervention modifiés ou ajoutés aux plans d'aménagement forestier intégrés opérationnels et qui font l'objet d'une récolte partielle ou totale dans les prochaines années, pourvu, si nécessaire, faire l'objet de soins à l'établissement de la régénération naturelle ou artificielle.



- VILLAGÈRE**
 Villégiature
- LOCALISATION POTENTIELLE DES CHEMINS À CONSTRUIRE OU À AMÉLIORER**
 Implantation
 Amélioration
 Raffection
- RÉSEAU ROUTIER**
 Chemin limité
 Route pavée
 Route non pavée
 Chemin non carrossable
 Voie ferrée

- HYDROGRAPHE**
 Cours d'eau
 Cours d'eau intermittent
 Barrage temporaire/semi-permanent
 Cours d'eau, lac, mare
 Lac
- SECTEUR D'INTERVENTION (SIP)**
 Coupe de régénération
 Coupe partielle
 Coupe commerciale
 Traitement culturaux de peuplements répertoriés
 Traitement culturaux de remise en production

- HISTORIQUE 2004 ET PLUS**
 ÉDUCATION TCRP
 RECOLTE CP
 RECOLTE CR
 RECOLTE EC
 REBOISEMENT TCRP

- TERRITOIRE FAUNIQUE STRUCTURE**
 Zone
 Réserve faunique
 Potentielle à droits acquis
 Aire de conservation
 Réserve de biodiversité proposée
 Aire de conservation
 Parc national
 Réserve de parc national du Québec

Projections
 Projection cartographique : Contour de Lambert
 1:50 000
 Fond cartographique : MFFP, 2016

Ministère des Forêts, de la Faune et des Parcs
 Direction générale du secteur central
 Région de la Capitale-Nationale
 et de la Chaudière-Appalaches
 © Gouvernement du Québec, 2016